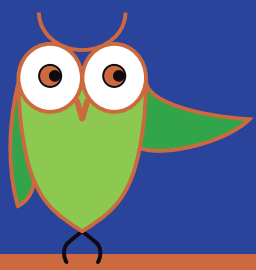




Help mee de gezondheidszorg
te ontwikkelen van *ziektezorg*
naar
integrale gezondheidszorg.

*Integrale zorg,
het beste uit twee werelden!*



*Aanmelden als Vriend:
www.wijzernaargezondheid.nl*



*Mogen we u als Vriend
welkom heten?*

*Vrienden van
Integrale Gezondheidszorg
zijn zeer belangrijk.*



We leggen u graag uit waarom.



Van hokjes-denken naar samen-denken.

Minstens een miljoen inwoners van Nederland zoeken jaarlijks gezondheidszorg buiten het reguliere circuit. Daar vinden zij hulp van zorgverleners die een bredere, integrale visie op gezondheid hebben. Nog meer mensen kiezen zelf voor een gezonde leefstijl.

In de gezondheidszorg zijn belangrijke ontwikkelingen gaande. Er ontstaan steeds meer samenwerkingsverbanden waarin 'regulier' en 'complementair' de handen ineen slaan. Initiatieven waarin ook patiënten als volwaardige partner zijn betrokken.

Als Vriend helpt u mee om de integrale gezondheidszorg in Nederland een sterkere positie te geven.

Vrienden hebben een gezamenlijk doel: *alle soorten zorg beschikbaar maken voor alle mensen die daar baat bij kunnen hebben.*

Of het nu 'complementair' heet, of 'alternatief' of 'regulier', alle methoden die werkzaam zijn gebleken, zouden beschikbaar moeten zijn.

Liefst in onderlinge samenhang en samenwerking.

- U betaalt voor een jaar slechts € 10,- (meer mag ook!) en wordt dan Vriend met de volgende voordelen: u krijgt vier keer per jaar het digitale tijdschrift 'Wijzer naar Gezondheid'.
- U wordt geregeld op de hoogte gehouden van het laatste nieuws over integrale gezondheidszorg.
- U krijgt toegang tot het volledige kenniscentrum van *Wijzer naar Gezondheid*.
- U krijgt korting op de activiteiten die *Wijzer naar Gezondheid* organiseert.
- U krijgt korting op media, nu op het tijdschrift Medisch Dossier.

Met uw Vriendenbijdrage steunt u het werk van het Platform Integrale Gezondheidszorg. Het Platform IG is opgericht met het doel alle inwoners van Nederland die de integrale visie onderschrijven, te verenigen en hen te vertegenwoordigen bij overheid en verzekeraars.

Het Platform IG is erkend als ANBI (algemeen nut beogende instelling). Deze erkenning betekent dat particulieren en bedrijven donaties mogen aftrekken volgens de geldende fiscale regels. Bovendien betaalt het Platform IG geen belasting over erfschenken.

